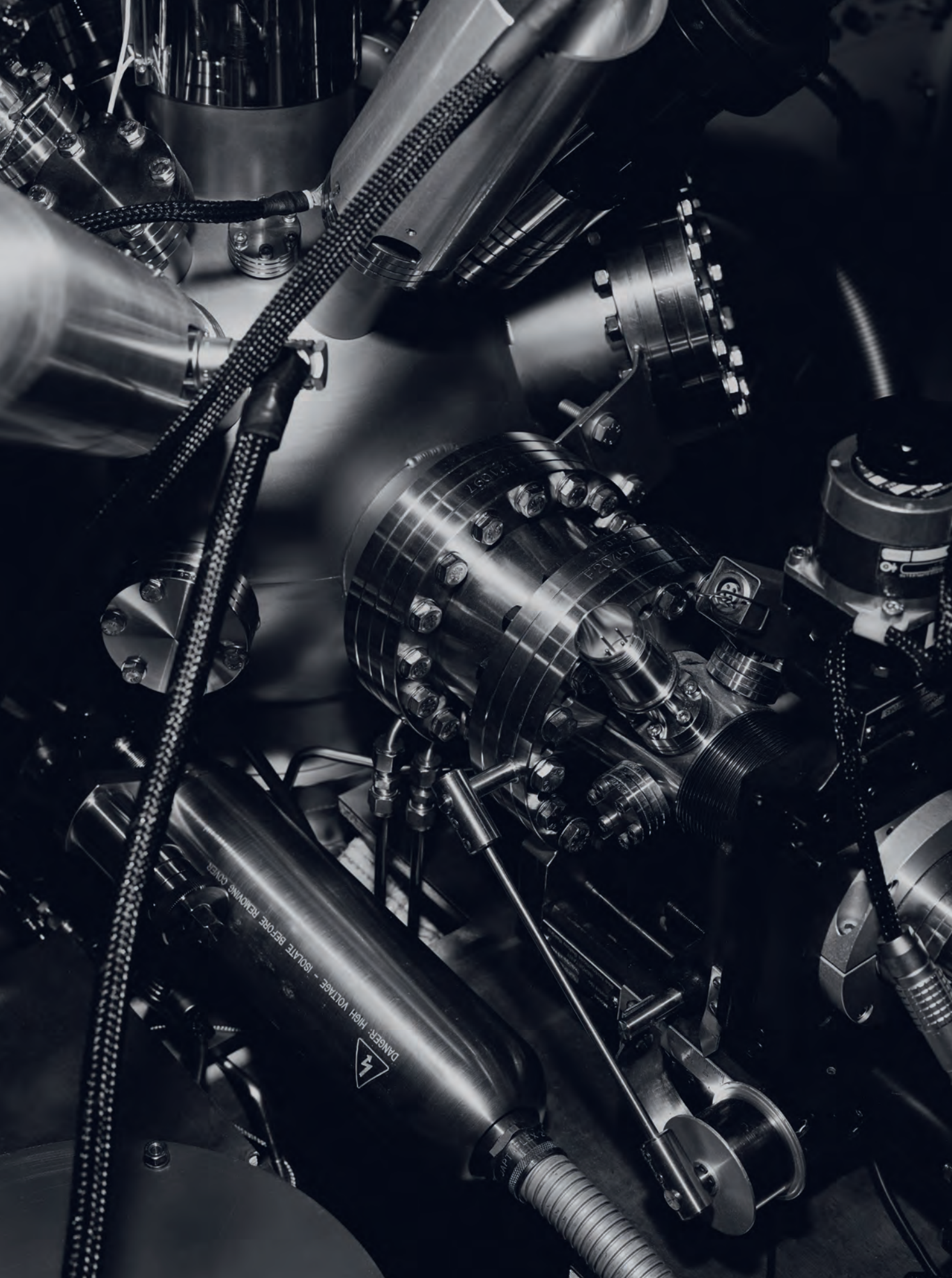


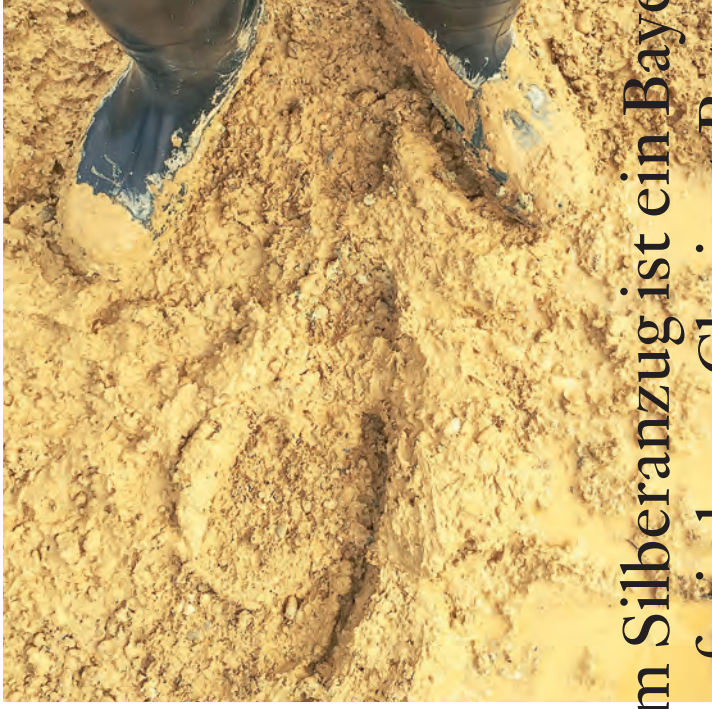
47° 23' 21.4" N 8° 33' 04.8" E

ON LOCATION

Neugier Wir sind da, wenn es um Forschung geht. Ein Rendezvous mit dem Neuesten: immer gern. Das ist auch ein Grund, weshalb wir das Paul Scherrer Institut als Kunden so schätzen. Hier – oft an sonst unzugänglichen Orten – sind uns Blicke (und Bilder!) in die Zukunft möglich.

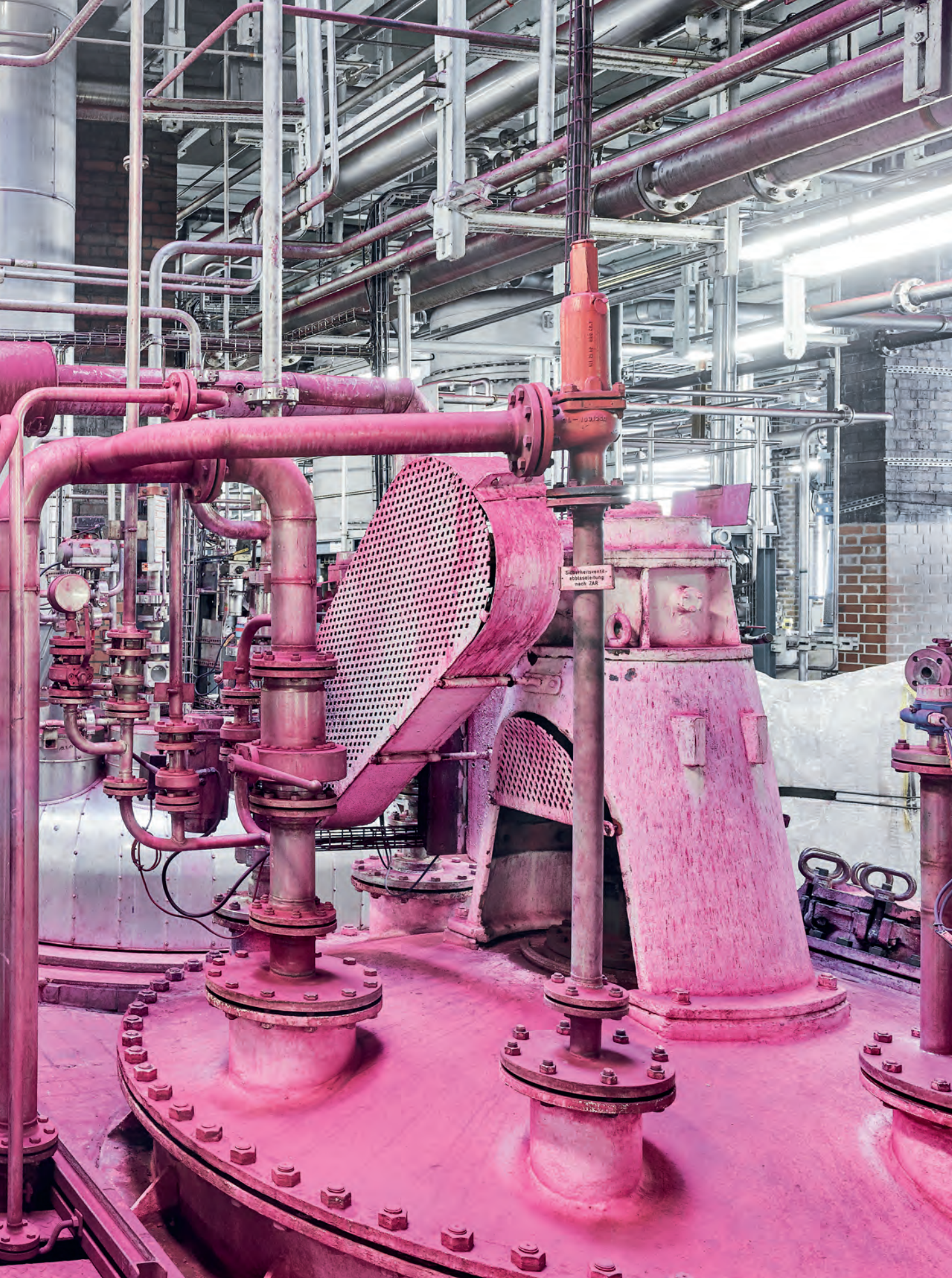






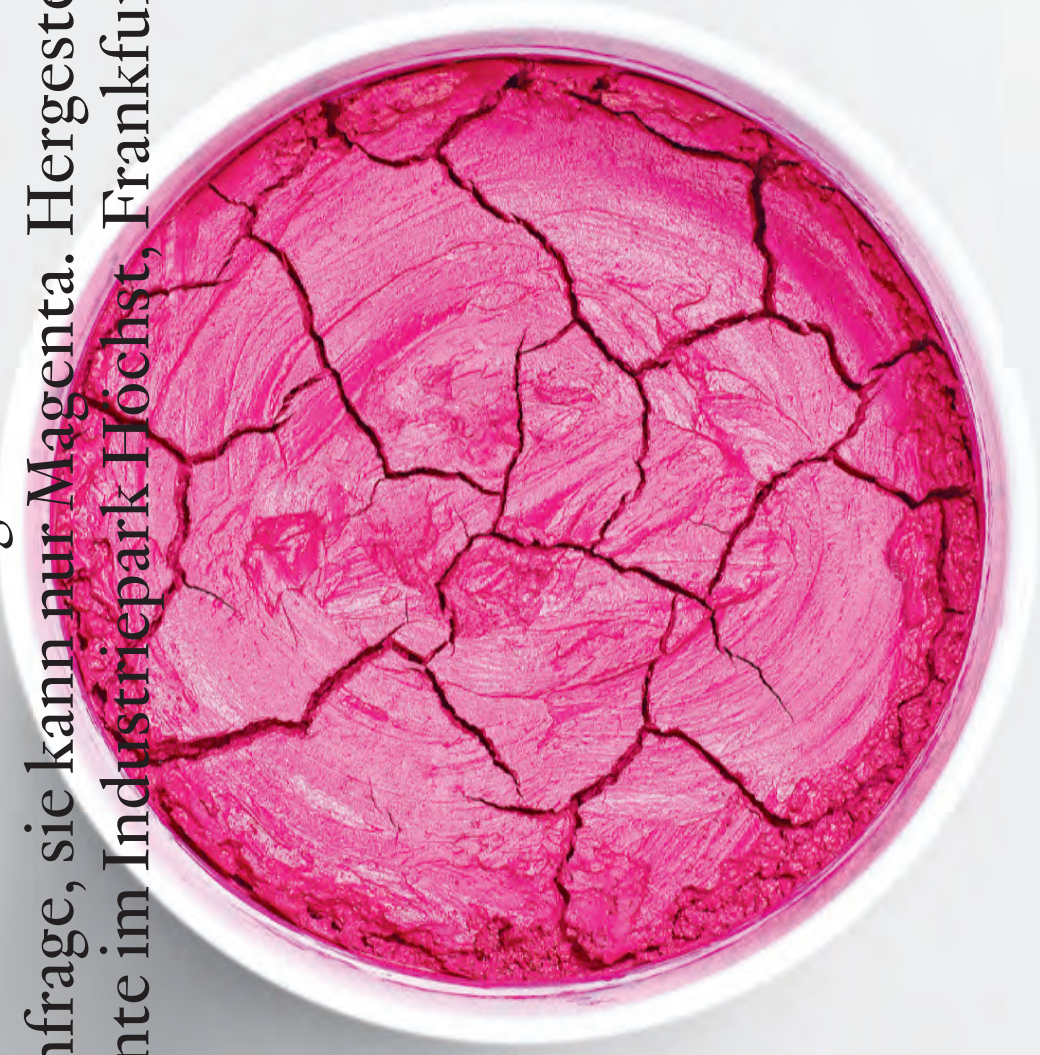
Industriestil **Der Herr im Silberanzug ist ein Bayer aus Moosburg.**
Im nahen Gammelsdorf wird von Clariant Betonit abgebaut –
also kieselsaure Tonerde. Der Lehm vulkanischen Ursprungs hat
sehr gefragte Eigenschaften. Aus dem Betonitsand werden vom
Silbermann handliche Modelle für sehr viel größere Gussformen
hergestellt.





Hausfarbe

Ein Teelöffel reicht, um ein Auto einzufärben. Oder ein ganzes Fototeam, samt Socken. Die Anlage, die das Magenta produziert, ist natürlich auch Magentarot. Eine andere Farbe kommt nicht infrage, sie kann nur Magenta. Hergestellt werden die Farbpigmente im Industriepark Höchst, Frankfurt.





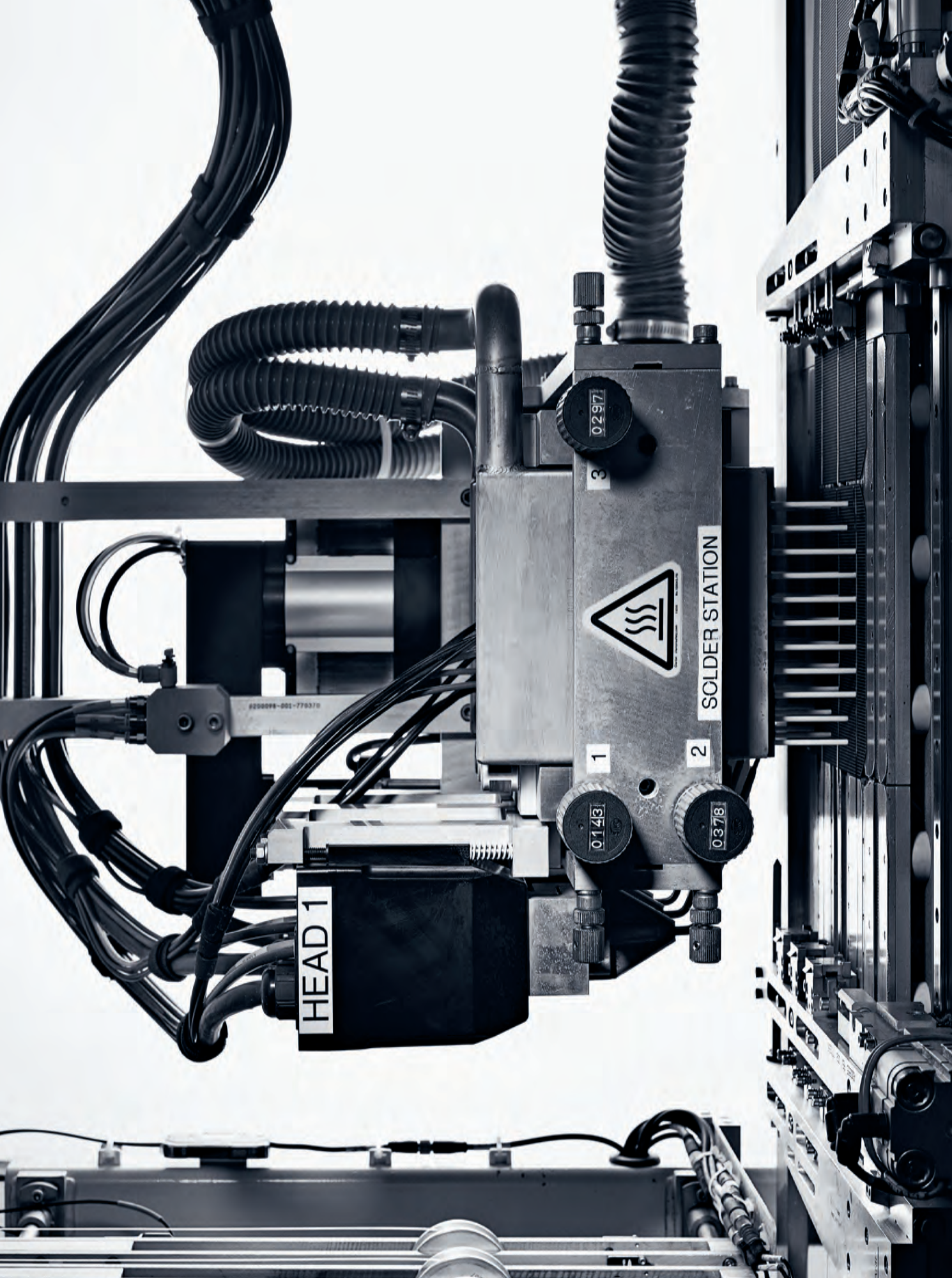


Über Leben Das mit Schweröl heizende Wärmekraftwerk Chavalon ging 1965 in Betrieb und wurde 1999 stillgelegt. Heute rottet das Heizkraftwerk auf 825 Meter Höhe vor sich hin. Wir haben es 2010 zufällig entdeckt. Die umgebende Vegetation zeigt massive Veränderungen. Industrielle Fotografie hat Sonnen- und Schattenseiten. Beide muss man sehen.

Haltung
Ein Lieblingsort: die Fabrikhalle. Hier gibt es ihn noch, den Industriearbeiter. Er steht für die Authentizität und die Greifbarkeit des Industriellen. Manchmal verdrängt ihn die schiere Größe und Ästhetik dessen, was er herstellt. Doch für unseren Auftraggeber Burckhardt Compression und uns wird er immer die Hauptrolle spielen.







HEAD 1

1

01431

2

0378

3

02917



SOLDER STATION



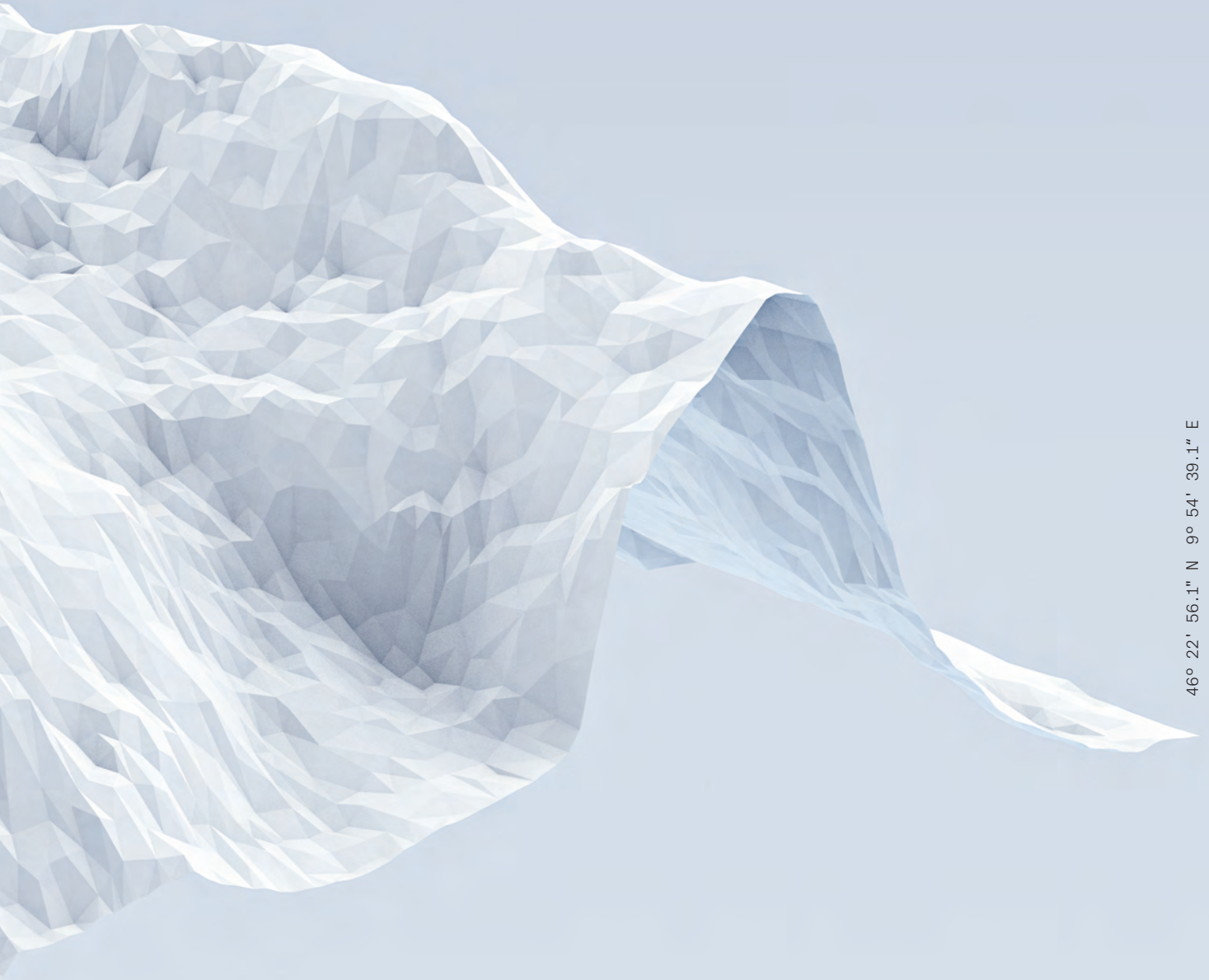
Wunderbar **Feuerfeste Anzüge, Atemschutzgeräte ... im Sicherheits-
equipment fühlen wir uns wohl. Hier bietet sich die passende EX,
die Explosiv-Umgebung. Gefahrlos, aber fotografisch nicht minder
reizvoll, ist die farbige Gestaltung. Ein alles, wirklich alles, beherr-
schendes Grün.**





Mit unserem Projekt Eternal Ice wollen wir uns nicht als Weltenretter aufspielen. Wir würden nur gerne unseren Lebensraum bewahren. Es geht um Gletscherschmelze und Gletschersterben. Die 3-D-Visualisierung einer Berglandschaft im Berninagebiet zeigt den Gletscherschwund sehr deutlich.





46° 22' 56.1" N 9° 54' 39.1" E

Dranbleiben

Das Schmelzwasser von 35 Walliser Gletschern rund um Zermatt und bis ins Val d'Hérens wird von der höchsten Gewichtsstaumauer der Welt gesammelt: Grande Dixence. Das Wasser saust über lange Stollen nach Bieudron, zu den leistungsstärksten Pelton-Turbinen der Welt. Seit 60 Jahren. Wie lange noch?

Hinschauen

Die Pumpstation Z'Mutt ist die leistungsstärkste Station der Anlage von Grande Dixence. Sie wird von drei Gletschern gespeist und fördert etwa 140 Millionen m³ Wasser pro Saison. Wer dort oben (1972 m) fotografieren will, muss früh aufstehen. Wir starten bei Minustemperaturen mit allem Equipment auf dem Rücken. Nach der Kraftwerksbahn geht es zu Fuß durch die hochalpine Landschaft. Ganz oben dann der Blick aufs Matterhorn. Und auf das krachende Eis der Gletscher.





46° 00' 29.0" N 7° 42' 34.6" E





Kleinvieh In Duppalapudi (Indien) wird Strom produziert – aus Hühnermist. Davon werden täglich mehrere Tonnen getrocknet und dann mit Reishülsen vermengt. Das Kraftwerk liefert 26 GWh Strom im Jahr. 2 Prozent des Erlöses wird für verbesserte Arbeitsbedingungen investiert.

Eine Fräsmaschine im Einsatz zeigen, heißt eine Riesensauerei zu veranstalten. Das Kühlmittel spritzt in alle Ecken. Das wissen und das mögen wir. Es gilt also nur, die Fabrik vor Überschwemmungen zu bewahren, keinen Beteiligten zu Schaden kommen zu lassen, die Kameras zu schützen und die Fotografen in Sicherheit zu bringen. Dann können die Wasserspiele beginnen.







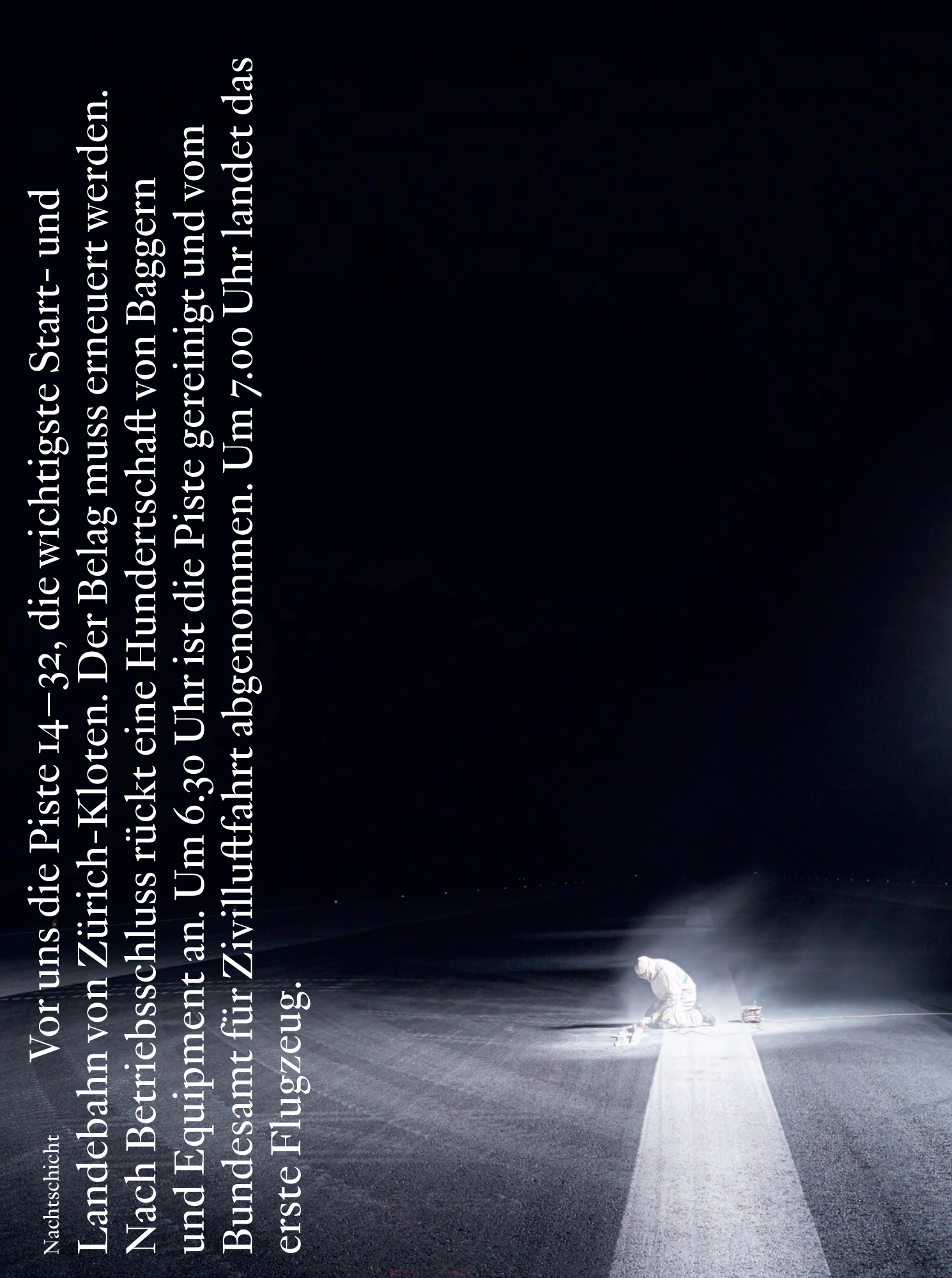


Große Welt

Unsere Globalisierung fand in den Nullerjahren in Asien statt. Beim ersten Mal gab's frittierte Bienen. Seitdem hat es viele, viele Besuche gegeben. Heute existiert ein gut funktionierendes Netzwerk: Shanghai, Chengdu und Hongkong als Zentrum. Stellvertretend für die totale Globale von heute: das Bild aus Kowloon.

Nachtschicht

Vor uns die Piste I4-32, die wichtigste Start- und Landebahn von Zürich-Kloten. Der Belag muss erneuert werden. Nach Betriebsschluss rückt eine Hundertschaft von Baggern und Equipment an. Um 6.30 Uhr ist die Piste gereinigt und vom Bundesamt für Zivilluftfahrt abgenommen. Um 7.00 Uhr landet das erste Flugzeug.





WALO

17256

ZH-135 979

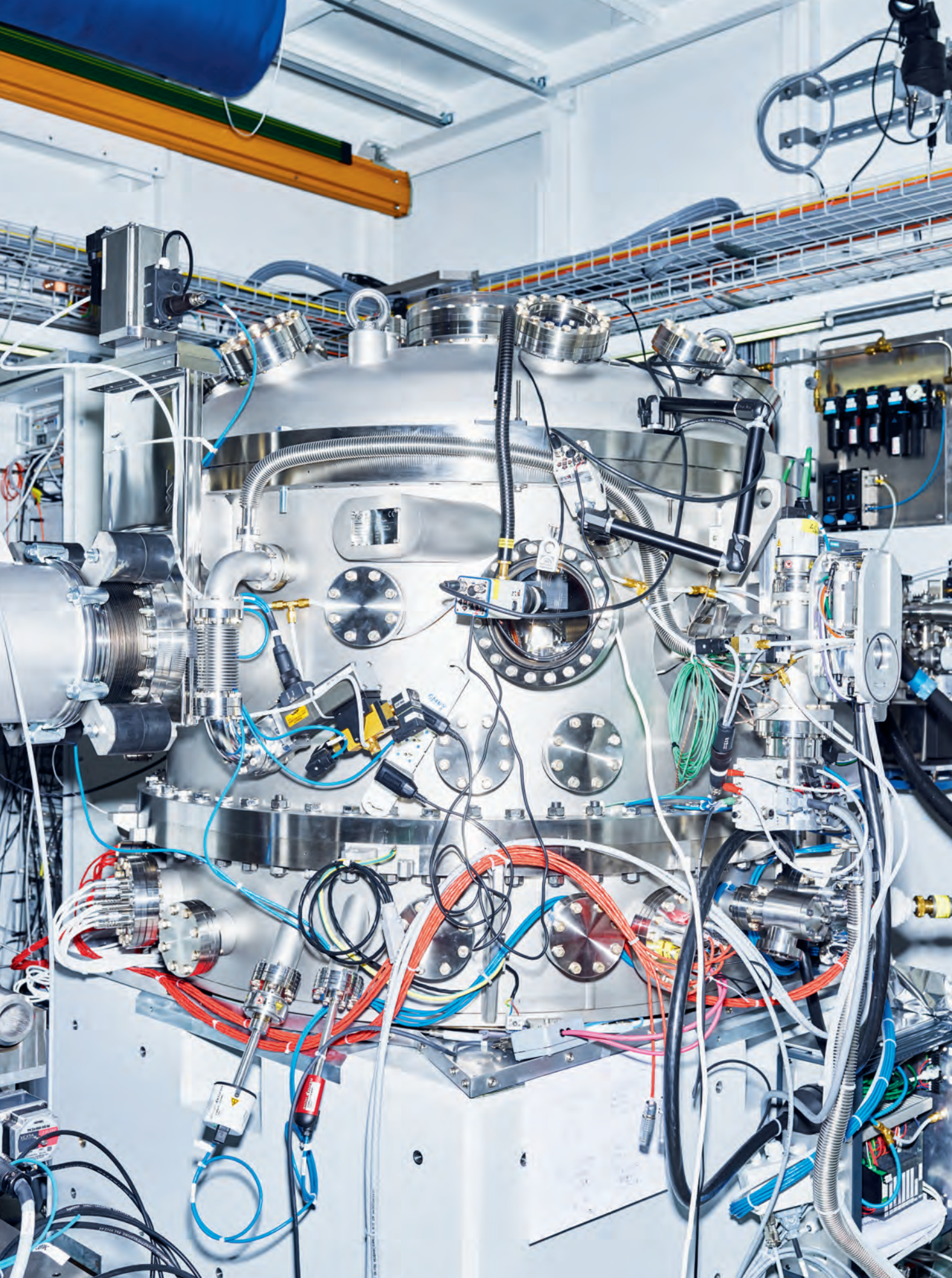
Vergeblichkeit

Auf diesem Hocker saßen wir in Korea und suchten das Meer ab. Nach einem Schiff, das wir auf See fotografieren sollten. Es kam aber keines. Im Hafen haben wir das gewünschte Schiff letztendlich gefunden. Dort haben wir es fotografiert. Per Post-Production kam es dann doch noch aufs Meer. Den Hocker haben wir stehen lassen – für die Kollegen.



34° 53' 24.8" N 128° 41' 57.1" E





Andreana Scanderbeg (*1969 in Los Angeles)
Beratung, Projekt Management, Produktion

Alexander Sauer (*1971 in Frankfurt am Main)
Fotografie, Bildbearbeitung, CGI

Beide leben in Zürich und München.

Und arbeiten weltweit, zum Beispiel für:

Corporate — ABB, Allianz, Axpo, BASF, Basler & Hofmann,
Bundesamt für Kommunikation, Burckhardt Compression,
BMW, Clariant, Credit Suisse, Emmi, Liechtensteinische
Landesbank, Lufthansa, Microsoft, Motorex, Paul Scherrer
Institut, Rego-Fix, ETH Zürich, UBS, Zurich Insurance Group

Editorial — Bilanz, Bloomberg Markets Magazine, brand eins,
Das Magazin, Fortune Magazine, GQ Magazine, Neue Zürcher
Zeitung NZZ, SonntagsZeitung, The Wall Street Journal

Scanderbeg Sauer
Zürich/München
Office@ScanderbegSauer.com
T +41 43 377 00 70

Repräsentanz Deutschland
STILLSTARS, München
as@stillstars.com
T +49 89 767 534 35

Impressum: ON LOCATION SCANDERBEG SAUER

Herausgeber: Andreana Scanderbeg und Alexander Sauer
Redaktion und Gestaltung: Keller Maurer Design

Text: Gernot Wüschner

Korrektorat: Susanne Maurer

Lithografie: Roger Bahcic

Druck: Eberl Print

Papiere: Olin Regular High white, Novatech Gloss

Schriften: Druk Medium, Genath Regular, Atlas Typewriter Light

Copyright 2016 Scanderbeg Sauer

ISBN 978-3-033-05845-3

Unschlagbar **Wenn's für andere viel zu laut ist und viel zu unbequem
und viel zu weit weg, dann kann man drauf wetten: Dort sind sie.
Andreana Scanderbeg und Alexander Sauer arbeiten seit 2005
als Team. Sie stehen für herausragende Fotografie und Produktion.
Das gilt für Unternehmen, Industrie, Landschaft, Reportage,
Porträts und freie Arbeiten.**

SCANDERBEG SAUER

ScanderbegSauer.com

Corporate, Industrial, Landscape, Reportage, Portrait